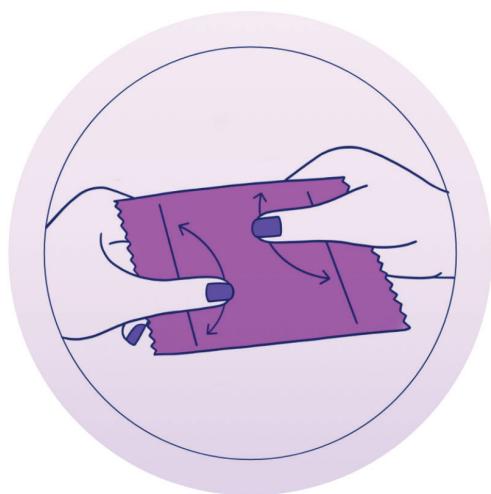


PRESERVATIVO PER VAGINA: UNA GUIDA IN SEI PASSAGGI PER DIVERTIRTI!



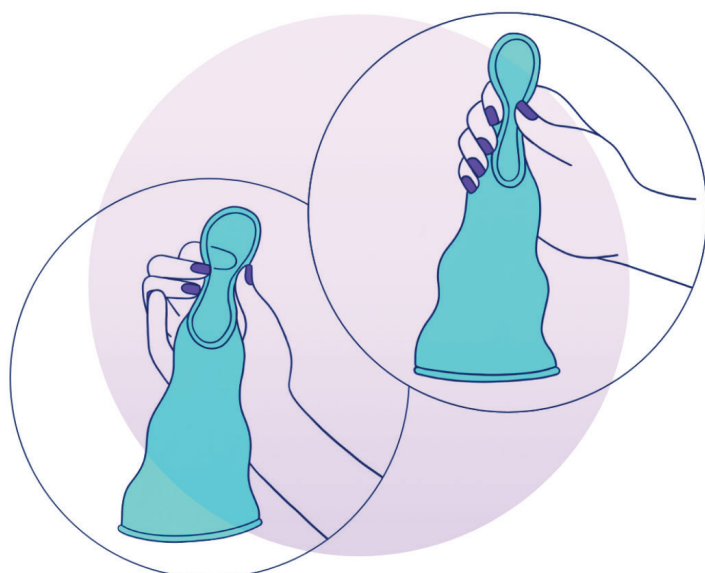
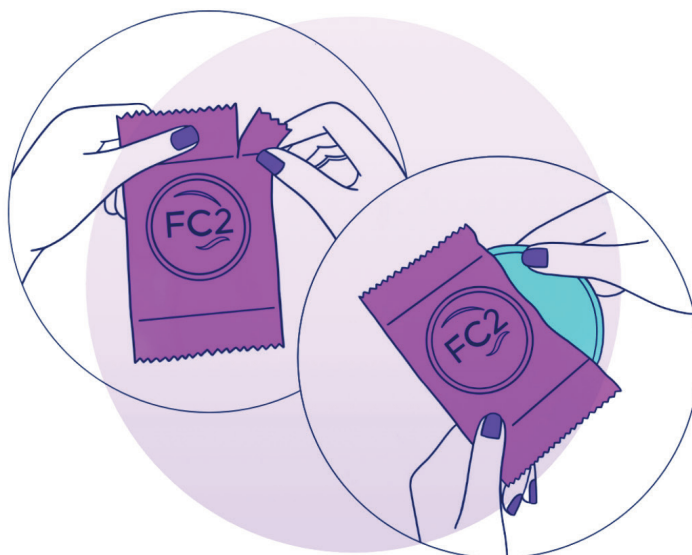
STEP 1

CONTROLLA LA SCADENZA E LUBRIFICA PER PRIMA COSA CONTROLLA CHE IL PRESERVATIVO NON SIA SCADUTO.

POI, CON MOVIMENTI DALL'ALTO VERSO IL BASSO, STROFINA CON LE DITA L'ESTERNO DELLA CONFEZIONE PER **SPARGERE IL LUBRIFICANTE ALL'INTERNO.**

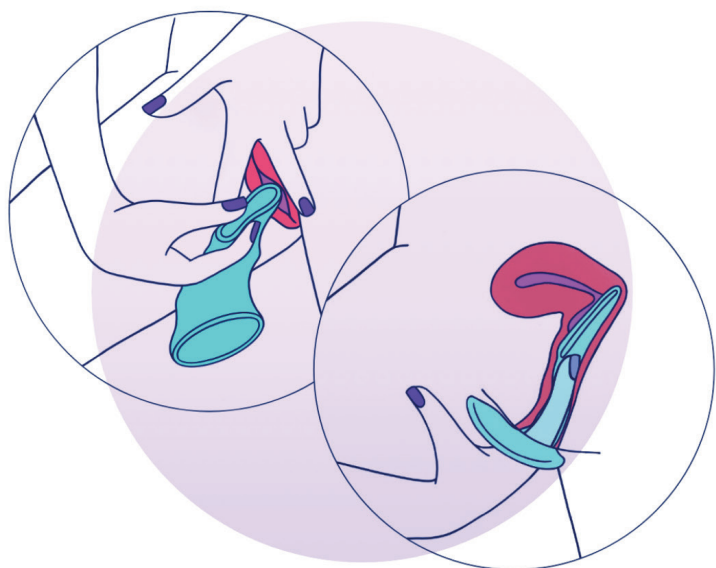
STEP 2

APRI LA CONFEZIONE SEGUENDO LA LINEA DI STRAPPO SULLA CONFEZIONE ED **ESTRAI IL PRESERVATIVO.**



STEP 3

POSIZIONA TIENI IN MANO IL PRESERVATIVO PRENDEDOLO **PER L'ANELLO INTERNO SUPERIORE** E FACENDO PENDERE LA PARTE APERTA DEL PRESERVATIVO IN BASSO. UNA VOLTA CHE IL PRESERVATIVO È COMPLETAMENTE ESTESO, **STRINGI (SENZA TORCERE) L'ANELLO INTERNO** IN MODO CHE DIVENTI LUNGO E STRETTO.

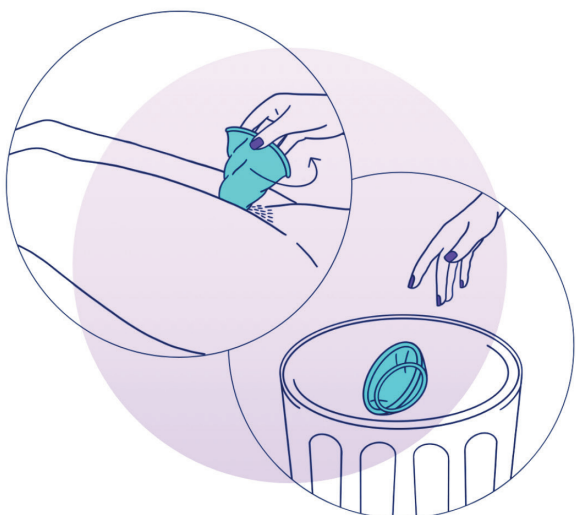
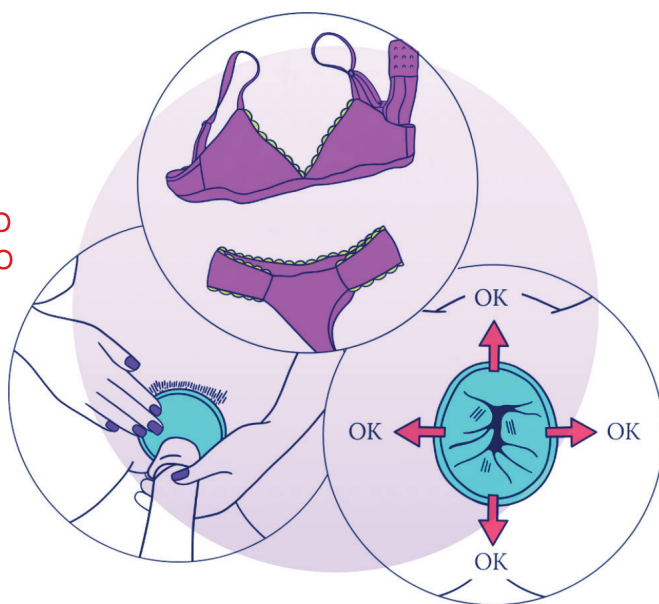


STEP 4

INSERISCI. TROVA UNA POSIZIONE COMODA. PUOI PROVARE A STARE IN PIEDI APPOGGIANDO UN PIEDE SU UNA SEDIA, SEDUT* CON LE GAMBE DIVARICATE, SDRAIAT* O ACCOVACCIAT*. CONTINUANDO A STRINGERE L'ANELLO INTERNO, **ACCOMPAGNALO IN VAGINA.** SPINGI L'ANELLO INTERNO VERSO SU E INDIETRO, VAI **OLTRE L'OSSO PUBICO.** ASSICURATI CHE IL PRESERVATIVO NON SIA ATTORCIGLIATO. L'ANELLO ESTERNO DEVE RIMANERE FUORI, **COPRENDO LE LABBRA.**

STEP 5

MOMENTO SEXY. FINCHÈ NON PRENDI CONFIDENZA CON IL PRESERVATIVO PER VAGINA, CON UNA MANO PUOI TENERE L'ANELLO ESTERNO MENTRE CON L'ALTRA GUIDI IL PENE ALL'INTERNO DELLA VAGINA. ASSICURATI CHE IL PENE SIA ENTRATO CORRETTAMENTE ALL'INTERNO DEL PRESERVATIVO. **SE AVVERTI FASTIDIO,** FERMATI E SISTEMA L'ANELLO INTERNO CON IL PRESERVATIVO INSERITO. NON È NECESSARIO TENERE CON LA MANO L'ANELLO ESTERNO DURANTE IL RAPPORTO SESSUALE.



STEP 6

RIMUOVI. RUOTA L'ANELLO ESTERNO ED ESTRAI DELICATAMENTE IL PRESERVATIVO, GETTANDOLO NELLA SPAZZATURA. NON SCIACQUARE IL PRESERVATIVO! INOLTRE, **NON RIUTILIZZARLO.** CIASCUN PRESERVATIVO È SOLO PER USO SINGOLO.